

# 58,000円

マンション(居住用)

1K 24.15㎡

## 深江橋駅

大阪メトロ中央線 深江橋駅 徒歩2分  
J R東西線・学研都市線 放出駅 徒歩19分

管理費等 7,000円

敷金 無 礼金 1ヶ月

敷引 - 償却金 -

保証金 無

## 日昌合同会社

大阪府大阪市東成区東中本1丁目15-13

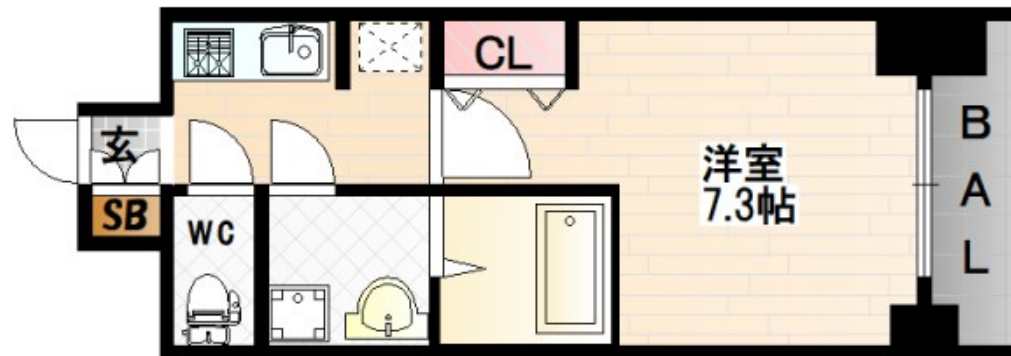
TEL 06-6974-8552

<http://bishhousing.osaka.jp/>

大阪府知事(1)第59077号

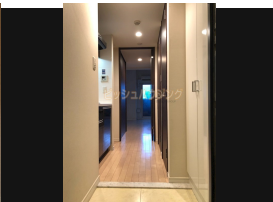
(一社)大阪府宅地建物取引業協会

取引態様: 仲介



図面と現状が異なる場合は現状優先となります。

間取りの「S」はサービスルーム(納戸)です。



物件名	部屋番号	606号室			
物件所在地	大阪府大阪市東成区深江北2丁目	築年月	2008年12月	契約期間	2年
		入居時期	即時	損害保険	
特徴	防犯カメラ オートロック モニタ付オートロック	設備	エレベーター システムキッチン ガスキッチン バス・トイレ別 エアコン CATV 光ファイバー		
入居諸条件	性別不問 単身可	その他費用	[一時金] 火災保険: 16000円 雑菌抗菌料: 19440円		
保証会社					
備考					
物件管理コード	1136638802830000000390	不動産会社コード	2109790		
No.0000000396		情報更新日	2018年7月5日		
			取引条件の有効期限は情報更新日より30日間となります。		