

85,000円

マンション(居住用)

2LDK 54m²

新深江駅

大阪メトロ千日前線 新深江駅 徒歩5分

管理費等 10,000円

敷金 5万円 礼金 20万円

敷引 - 償却金 -

保証金 無

日昌合同会社

大阪府大阪市東成区東中本1丁目15-13

TEL 06-6974-8552

<http://bishhousing.osaka.jp/>

大阪府知事(1)第59077号

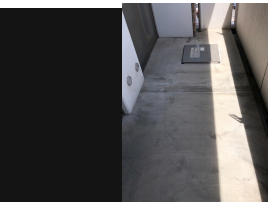
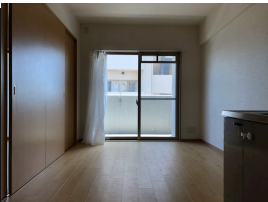
(一社)大阪府宅地建物取引業協会

取引態様: 仲介



図面と現状が異なる場合は現状優先となります。

間取りの「S」はサービスルーム(納戸)です。



| | | | | | |
|---------|------------------------|----------|--|------|--|
| 物件名 | 部屋番号 | 802号室 | | | |
| 物件所在地 | 大阪府大阪市東成区深江南2丁目 | 築年月 | 2002年2月 | 契約期間 | |
| | | 入居時期 | 相談 | 損害保険 | |
| 特徴 | オートロック,閑静な住宅街 | 設備 | CATV,ガスコンロ設置可,クローゼット,シューズボックス,バス・トイレ別,フローリング,光ファイバ | | |
| 入居諸条件 | 性別不問 飲食店不可 単身可 | その他費用 | [一時金] 火災保険:10000円 鍵交換代:10000円 町会費:300円 | | |
| 保証会社 | | | | | |
| 備考 | | | | | |
| 物件管理コード | 1136638802830000000818 | 不動産会社コード | 2109790 | | |

No.0000000829

情報更新日 2018年5月25日

取引条件の有効期限は情報更新日より30日間となります。