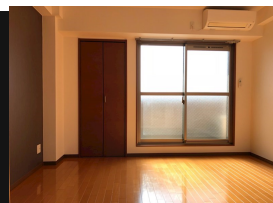
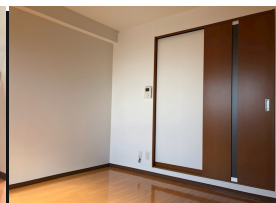




図面と現状が異なる場合は現状優先となります。

間取りの「S」はサービスルーム(納戸)です。



物件名	部屋番号	901号室	
物件所在地	大阪府大阪市東成区東今里2丁目	築年月	2013年4月
		契約期間	2年
		入居時期	相談
		損害保険	
特徴	防犯カメラ オートロック ディンプルキー	設備	エレベーター システムキッチン 2口コンロ IHクッキングヒーター パス・トイレ別 洗面台
入居諸条件	性別不問 単身可	その他費用	[一時金] 火災保険：18000円 鍵交換代ダブルロック：25000円 [月次費用] 水道代：2000円
保証会社			
備考	只今仲介手数料割引キャンペーン中です 通常仲介手数料(賃料の1ヶ月分+消費税)を頂戴しておりますが、 最大0円~半月分でご成約頂けます!(物件により異なります)		

物件管理コード 113663880283000000624 不動産会社コード 2109790
No.000000632 情報更新日 2018年10月16日 取引条件の有効期限は情報更新日より30日間となります。

64,000円

マンション(居住用)

1K 28.73㎡

深江橋駅

大阪メトロ中央線 深江橋駅 徒歩7分
大阪メトロ中央線 緑橋駅 徒歩8分

管理費等	6,000円		
敷金	無	礼金	1ヶ月
敷引	-	償却金	-
保証金	無		

日昌合同会社

大阪府大阪市東成区東中本1丁目15-13

TEL 06-6974-8552

<http://bishhousing.osaka.jp/>

大阪府知事(1)第59077号

(一社)大阪府宅地建物取引業協会

取引態様: 仲介

